

SUPERFICIES ÚTILES	
Estancia	Superficie
B-4	
Entrada	4.16 m <sup>2</sup>
Salón-Comedor	20.72 m <sup>2</sup>
Cocina	8.05 m <sup>2</sup>
Pasillo	5.55 m <sup>2</sup>
Dormitorio 1	12.39 m <sup>2</sup>
Dormitorio 2	9.62 m <sup>2</sup>
Dormitorio 3	8.72 m <sup>2</sup>
Baño 1	3.32 m <sup>2</sup>
Baño 2	4.21 m <sup>2</sup>
Lavadero	2.27 m <sup>2</sup>
Patio cubierto 1*	3.71 m <sup>2</sup>
Patio cubierto 2*	2.28 m <sup>2</sup>
	85.00 m <sup>2</sup>

SUPERFICIES ÚTILES PATIOS	
Estancia	Superficie
B-4	
Patio cubierto 1	7.41 m <sup>2</sup>
Patio cubierto 2	4.57 m <sup>2</sup>
Patio 1 descubierto	27.14 m <sup>2</sup>
Patio 2 descubierto	16.69 m <sup>2</sup>
Patio 3 descubierto	9.52 m <sup>2</sup>

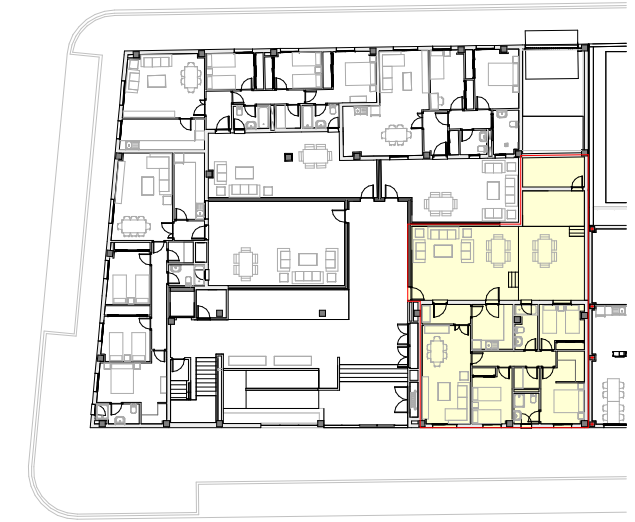
SUP. CONSTRUIDAS VIVIENDAS	
Vivienda	Superficie
B-4	121.76 m <sup>2</sup>

\* En cumplimiento del artículo 6.2 del Decreto 149/2006 *Reglamento de Viviendas Protegidas de Andalucía*, donde se establece que la superficie útil de la vivienda incluye el 50% de las terrazas y porches siempre que el menor de sus lados supere 1 metro y sean cubiertos, en el cálculo de la "superficie útil de viviendas" de esta tabla se considera el 50% de la superficie de patios, terrazas y porches cubiertos cuyo lado menor tenga al menos 1 m.

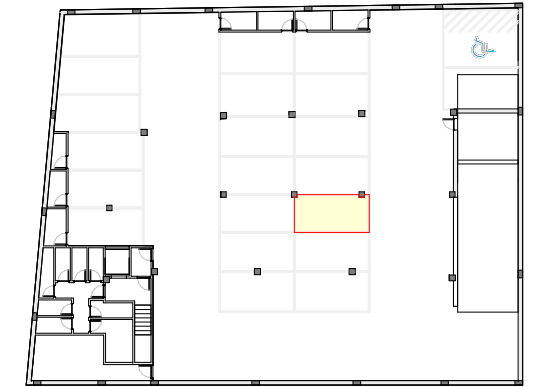
SUPERFICIES ÚTILES TRASTEROS	
Estancia	Superficie
Trastero 16	7.98 m <sup>2</sup>

SUP. CONSTRUIDAS TRASTEROS	
Nombre	Superficie
Trastero 16	10.30 m <sup>2</sup>

SUP. ÚTIL PLAZA APARCAMIENTO		
Estancia	Superficie	Sup. Total
Aparcamiento 16	12.40 m <sup>2</sup>	28.84 m <sup>2</sup>



Situación Vivienda



Situación plaza de aparcamiento



\* Las dimensiones de las distintas estancias podrán sufrir ligeras alteraciones por necesidades técnicas, y quedarán siempre a criterio de la Dirección Facultativa.