



Situación Vivienda

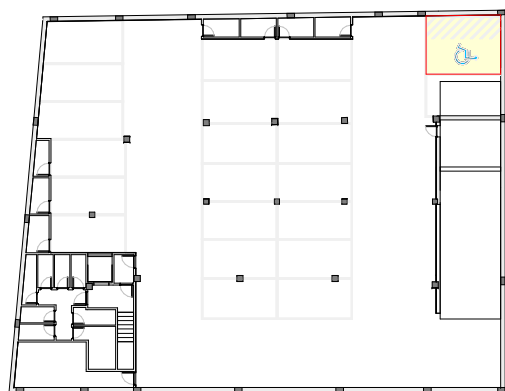
SUPERFICIES ÚTILES	
Estancia	Superficie
B-3 (Accesible)	
Entrada	5.65 m <sup>2</sup>
Salón-Cocina	29.12 m <sup>2</sup>
Pasillo	3.34 m <sup>2</sup>
Dormitorio 1	12.40 m <sup>2</sup>
Dormitorio 2	9.86 m <sup>2</sup>
Baño 1	4.77 m <sup>2</sup>
Aseo	2.83 m <sup>2</sup>
Patio cubierto *	1.95 m <sup>2</sup>
	69.90 m <sup>2</sup>

SUPERFICIES ÚTILES PATIOS	
Estancia	Superficie
B-3 (Accesible)	
Patio cubierto	3.89 m <sup>2</sup>
Patio descubierto	30.87 m <sup>2</sup>

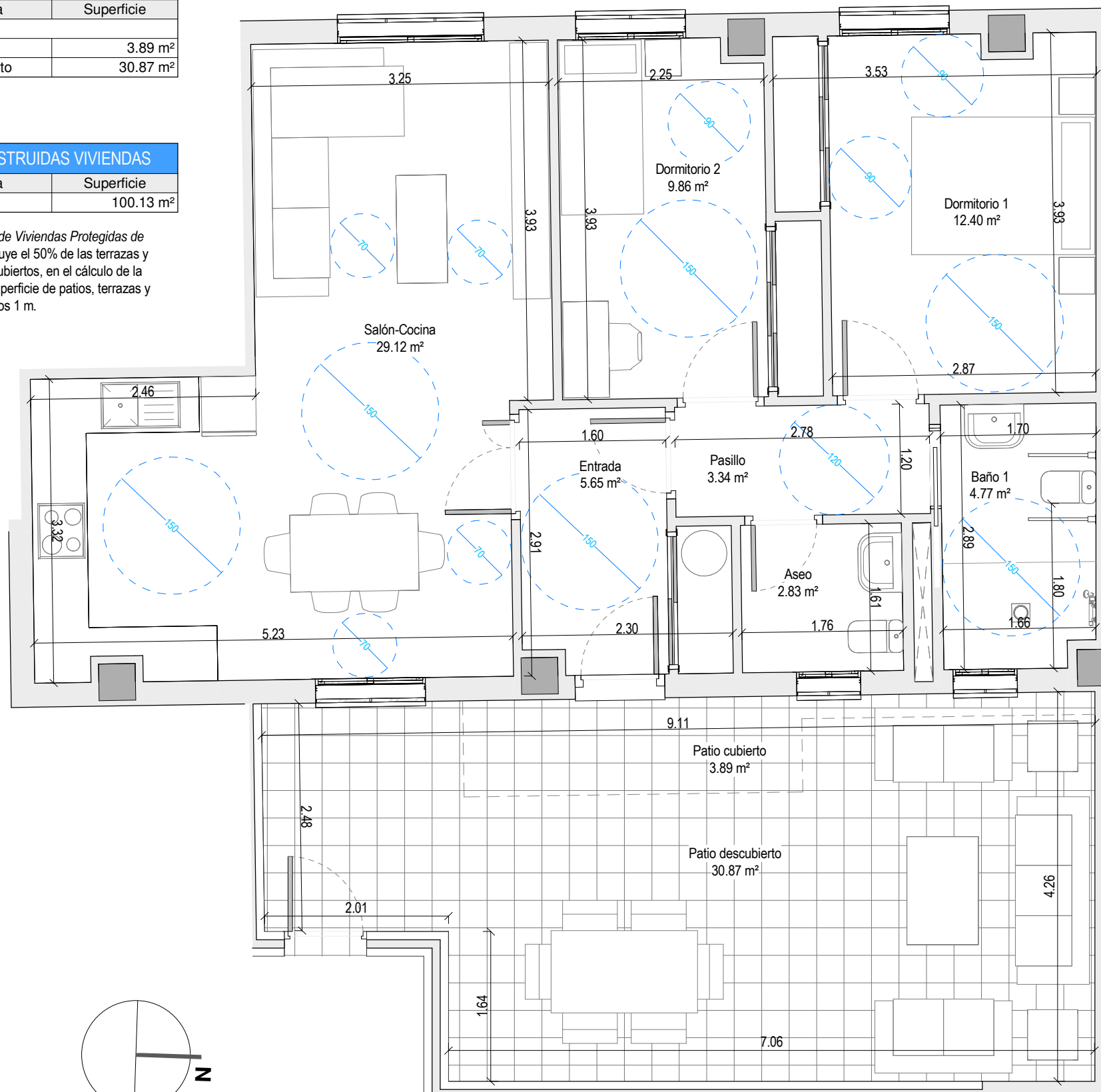
SUP. CONSTRUIDAS VIVIENDAS	
Vivienda	Superficie
B-3 (Accesible)	100.13 m <sup>2</sup>

\* En cumplimiento del artículo 6.2 del Decreto 149/2006 Reglamento de Viviendas Protegidas de Andalucía, donde se establece que la superficie útil de la vivienda incluye el 50% de las terrazas y porches siempre que el menor de sus lados supere 1 metro y sean cubiertos, en el cálculo de la "superficie útil de viviendas" de esta tabla se considera el 50% de la superficie de patios, terrazas y porches cubiertos cuyo lado menor tenga al menos 1 m.

SUP. ÚTIL PLAZA APARCAMIENTO		
Estancia	Superficie	Sup. Total
Aparcamiento 21	19.39 m <sup>2</sup>	45.11 m <sup>2</sup>



Situación plaza de aparcamiento



\* Las dimensiones de las distintas estancias podrán sufrir ligeras alteraciones por necesidades técnicas, y quedarán siempre a criterio de la Dirección Facultativa.



PROMOCIÓN DE EDIFICIO RESIDENCIAL PARA 22 VIVIENDAS DE PROTECCIÓN OFICIAL. RESIDENCIAL LA UNIÓN.  
MANZANA RP/VP DE LA URBANIZACIÓN "LAS VENTILLAS", LA RINCONADA, SEVILLA

**RESIDENCIAL LA UNIÓN**  
INMOVA

PROMOTOR: SERVICIOS INMOBILIARIOS INMVOVA 2004 S.L.

ARQUITECTO: ALBERTO BALLESTEROS RODRÍGUEZ

VIVIENDA: Vivienda B-3 (Accesible)

FECHA: 01 JUNIO 2024